

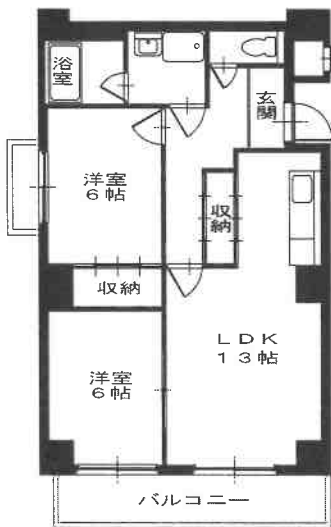
賃貸ですけど・・・開催日:5月22日 お部屋の内覧会開催!!!

分譲みたいにオープンハウスのことやってみました! AM10:00~PM5:00迄

今ご契約頂くと、先着3名様に限り初回賃料2ヶ月間無料!!

ご来場プレゼント!

先着20組様に
お菓子の詰め合わせ
バッグをプレゼント♪



Atype

2 L D K

●専有面積/約61㎡
●バルコニー/約12㎡

月額家賃
70,000円

●敷金: 50,000円
●礼金: 200,000円
●管理費: 10,000円

Btype

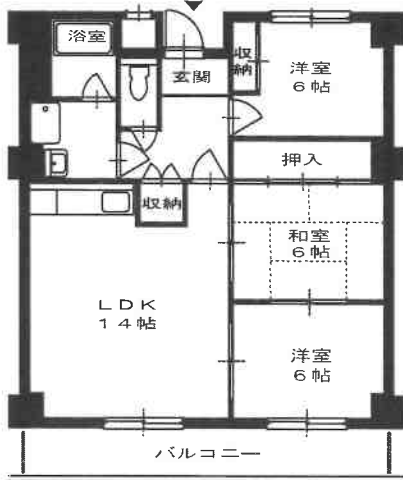
3 L D K

●専有面積/約69㎡
●バルコニー/約10㎡

月額家賃
75,000円

●敷金: 50,000円
●礼金: 200,000円
●管理費: 10,000円

ファミリー若園



ピアドミール



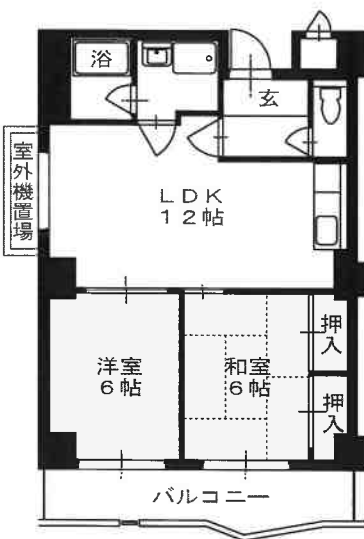
Ctype

2 L D K

●専有面積/約58㎡
●バルコニー/約8㎡

月額家賃
70,000円

●敷金: 50,000円
●礼金: 200,000円
●管理費: 10,000円



会場: 茨木市若園町34番3号 先ずはこちらへ

えっ!? 家賃無料!

茨木市駅 賃3.9万円 南茨木駅 賃4.0万円 茨木市駅 賃4.8万円 南茨木駅 賃4.8万円 茨木市駅 賃5.0万円 南茨木駅 賃5.5万円 南茨木駅 賃5.8万円 茨木市駅 賃6.0万円

●所在地/茨木市相模町 ●水道代込み!! ●敷/無し 礼/5万円 ●管/5,000円(水運代)

●所在地/茨木市真砂一丁目 ●バス・トイレ別 ●合計賃料5万円(賃料+管理料+駐車場代) ●敷/5万円 礼/10万円 ●管/3,000円

●所在地/茨木市若園町 ●ユッタリ1LDK!! ●敷/5万円 礼/10万円 ●管/4,000円

●所在地/茨木市新和町 ●ペット飼育可能 ●敷/5万円 礼/15万円 ●管/-

●所在地/茨木市若園町 ●駅まで歩いて4分 ●敷/5万円 礼/15万円 ●管/6,000円

●所在地/茨木市若園町 ●駅まで徒歩8分 ●敷/5万円 礼/15万円 ●管/5,000円

●所在地/茨木市玉瀬町 ●人気の角部屋 ●合計賃料8万円(賃料+管理料+駐車場代) ●敷/5万円 礼/15万円 ●管/5,000円

茨木市駅 賃6.0万円 南茨木駅 賃6.2万円 南茨木駅 賃6.2万円 南茨木駅 賃6.2万円 南茨木駅 賃6.2万円 南茨木駅 賃6.3万円 茨木市駅 賃6.5万円 茨木市駅 賃6.9万円

●所在地/茨木市相模町 ●合計賃料7万3,000円!! (賃料+管理料+駐車場代) ●敷/無し 礼/12万円 ●管/5,000円

●所在地/茨木市若園町 ●近く生活便利!! ●敷/5万円 礼/15万円 ●管/5,000円

●所在地/茨木市真砂二丁目 ●合計賃料7万6,000円!! (賃料+管理料+駐車場代) ●敷/10万円 礼/20万円 ●管/5,000円

●所在地/茨木市新和町 ●合計賃料7万5,000円!! (賃料+管理料+駐車場代) ●敷/5万円 礼/15万円 ●管/6,000円

●所在地/茨木市真砂 ●合計賃料8万円(賃料+管理料+駐車場代) ●敷/5万円 礼/15万円 ●管/6,000円

●所在地/茨木市玉瀬町 ●合計賃料8万5,000円!! (賃料+管理料+駐車場代) ●敷/5万円 礼/15万円 ●管/6,000円

●所在地/茨木市玉瀬町 ●合計賃料8万円(賃料+管理料+駐車場代) ●敷/10万円 礼/20万円 ●管/5,000円

茨木市駅 賃6.9万円 茨木市駅 賃7.9万円 茨木市駅 賃7.9万円 南茨木駅 賃7.9万円 南茨木駅 賃7.9万円 茨木市駅 賃7.5万円

●所在地/茨木市相模町 ●スーパード近くて便利 ●敷/10万円 礼/15万円 ●管/6,000円

●所在地/茨木市若園町 ●角部屋・全室採光確保 ●敷/5万円 礼/20万円 ●管/10,000円

●所在地/茨木市若園町 ●エレベーター有り ●敷/5万円 礼/20万円 ●管/10,000円

●所在地/茨木市小柳町 ●エレベーター有り ●敷/無し 礼/20万円 ●管/10,000円

●所在地/茨木市新和町 ●専用玄関スペース ●敷/5万円 礼/15万円 ●管/5,000円

●所在地/茨木市玉瀬町 ●合計賃料8万5,000円!! (賃料+管理料+駐車場代) ●敷/無し 礼/20万円 ●管/10,000円

●所在地/茨木市玉瀬町 ●合計賃料8万円(賃料+管理料+駐車場代) ●敷/5万円 礼/15万円 ●管/6,000円

●所在地/茨木市五十鈴町 ●カウンターキッチン!! ●敷/5万円 礼/20万円 ●管/7,000円

洋風

当社管理物件なら何と!?

◆1ヶ月間フリーレント!!

(入居当初の1ヶ月分の家賃無料)

★高齢者の方のご入居や、保証人のいない方、その他条件等のご相談のある方、お気軽にご連絡下さい。

南茨木駅 賃7.5万円 茨木市駅 賃7.8万円 千里丘駅 賃3.5万円 吹田エリア ●合計賃料50,000円!! (賃料+管理料+駐車場代) ●敷/無し 礼/10万円 ●管/5,000円

●所在地/茨木市相模町 ●合計賃料85,000円!! (賃料+管理料+駐車場代) ●敷/5万円 礼/20万円 ●管/5,000円

●所在地/茨木市若園町 ●ユッタリLDK ●敷/5万円 礼/20万円 ●管/10,000円

●所在地/吹田市山田東一丁目 ●静かな住宅街!! ●敷/5万円 礼/10万円 ●管/3,000円

●所在地/吹田市山田東二丁目 ●ちょっと広めの一人暮らし ●敷/5万円 礼/10万円 ●管/5,000円

●所在地/吹田市榎切山 ●合計賃料6万円(賃料+管理料+駐車場代) ●敷/無し 礼/10万円 ●管/5,000円

千里丘駅 賃4.7万円 山田駅 賃5.5万円 千里丘駅 賃5.8万円 千里丘駅 賃6.0万円 千里丘駅 賃6.0万円 岸辺駅 賃6.0万円 千里丘駅 賃6.0万円 山田駅 賃6.3万円

●所在地/吹田市山田東一丁目 ●バス・トイレ別 ●敷/5万円 礼/10万円 ●管/3,000円

●所在地/吹田市山田三丁目 ●合計賃料7万円(賃料+管理料+駐車場代) ●敷/5万円 礼/15万円 ●管/5,000円

●所在地/吹田市山田東一丁目 ●静かな住宅街 ●敷/15万円 礼/15万円 ●管/6,000円

●所在地/吹田市山田東二丁目 ●閑静な住宅街 ●敷/15万円 礼/15万円 ●管/6,000円

●所在地/吹田市山田西一丁目 ●合計賃料8万円(賃料+管理料+駐車場代) ●敷/5万円 礼/15万円 ●管/7,000円

●所在地/吹田市榎切山 ●合計賃料8万円(賃料+管理料+駐車場代) ●敷/5万円 礼/15万円 ●管/7,000円

●所在地/吹田市山田西二丁目 ●合計賃料8万円(賃料+管理料+駐車場代) ●敷/5万円 礼/15万円 ●管/5,000円

千里丘駅 賃6.5万円 千里丘駅 賃8.0万円 千里丘駅 賃9.5万円 千里丘駅 賃3.9万円 千里丘駅 賃3.9万円 千里丘駅 賃4.5万円 千里丘駅 賃6.5万円 高槻市駅 賃7.3万円

●所在地/吹田市山田西一丁目 ●日当たり良好日当たり良好 ●敷/5万円 礼/15万円 ●管/7,000円

●所在地/吹田市山田東一丁目 ●人気の角部屋 ●敷/5万円 礼/20万円 ●管/10,000円

●所在地/吹田市千里丘上 ●駅まで歩いて5分 ユッタリ4LDK ●敷/10万円 礼/25万円 ●管/8,000円

●所在地/摂津市三島 ●駅徒歩5分!! ●敷/5万円 礼/15万円 ●管/3,000円

●所在地/摂津市三島 ●スーパー等が近くて便利!! ●敷/5万円 礼/10万円 ●管/5,000円

●所在地/摂津市千里丘五丁目 ●買い物便利 ●敷/5万円 礼/15万円 ●管/-

●所在地/吹田市榎切山 ●エレベーター有り!! ●敷/5万円 礼/20万円 ●管/10,000円

●所在地/高槻市竹の内町 ●合計賃料10万8,000円!! (賃料+管理料+駐車場代) ●敷/5万円 礼/15万円 ●管/7,000円

南茨木駅 賃5.5万円 千里丘駅 賃6.82万円 茨木市駅 賃13.20万円 茨木市駅 賃13.75万円

●所在地/茨木市新和町 ●募集中 ●お弁当 ●面積: 2.4㎡ 1階 ●敷/20万円 礼/16.5万円 ●管/5,500円

●所在地/吹田市山田西一丁目 ●人気の玄の子谷 面積: 2.8㎡ ●敷/40万円 礼/22万円 ●管/8,800円

●所在地/茨木市玉瀬町 ●人・車共に通行量多し ●介護施設 ●美容室 ●カフェ ●面積: 5.0㎡ ●敷/80万円 礼/55万円 ●管/13,200円

●所在地/茨木市並木町 ●人・車共に通行量多し ●介護関係 ●介護関係 ●介護関係 ●面積: 4.9㎡ 1階 ●敷/70万円 礼/55万円 ●管/11,000円

★賃貸物件大募集!★ 空室等でお悩みのオーナー様、お気軽に当社までご相談下さい。

Onodera Kensetu 株式会社 **オノデラ建設**

大阪府知事認定(6)第43299号《仲介》 TEL:072-637-8883

〒567-0852 茨木市小柳町10番17号 ホームページ <http://www.onodrk.com> 広告有効期限: 令和3年5月31日迄



※敷=敷金 礼=礼金 管=管理料